

UNIONES EQUIPOTENCIALES

SEPARADOR 133

Referencia	Dimensiones (mm)	Rango de conductores - Redondo	Rango de conductores - Pletina	Material	Peso (gr)
AT-036K	280 x 35 x 8	∅ 8 - 10 mm / 50 - 70 mm ²	30 x 2 mm - 40 x 3,5 mm	Acero galvanizado	200

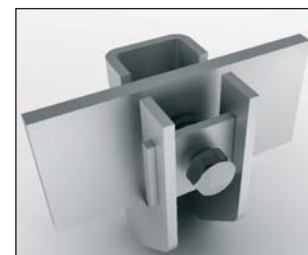
Permite el uso de pletina de acero galvanizado como conductor de tierra a nivel de la cimentación.



SOPORTE PARA PLETINA 134

Referencia	Dimensiones (mm)	Rango de conductores - Redondo	Rango de conductores - Pletina	Material	Peso (gr)
AT-033K	60 x 36 x 27	-	30 x 2 mm - 50 x 6 mm	Cobre	120
AT-034K	60 x 36 x 27	-	30 x 2 mm - 50 x 6 mm	Acero galvanizado	120
AT-035K	60 x 36 x 27	-	30 x 2 mm - 50 x 6 mm	Acero inoxidable	120
AT-039K	70 x 40 x 27	-	30 x 2 mm - 50 x 11 mm	Cobre	120
AT-040K	70 x 40 x 27	-	30 x 2 mm - 50 x 11 mm	Acero galvanizado	120
AT-041K	70 x 40 x 27	-	30 x 2 mm - 50 x 11 mm	Acero inoxidable	120

Permite la realización de un anillo equipotencial con pletina.



- AT-040K (GS) ●
- AT-039K (Cu) ●
- AT-041K (SS) ●

VÍA DE CHISPAS PARA UNIÓN DE TOMAS DE TIERRA 135

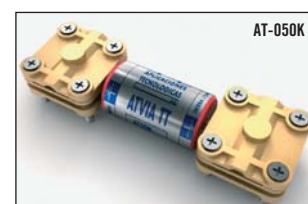
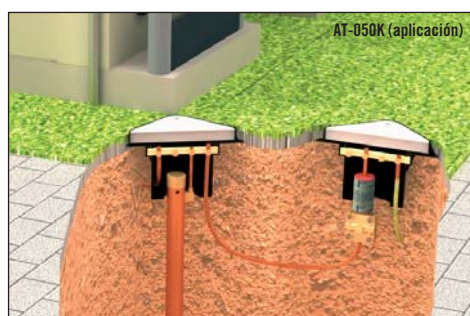
Referencia	Dimensiones (mm)	Rango de conductores - Redondo	Rango de conductores - Pletina	Material	Peso (Kg)
AT-050K	216 x 57 x 38	∅ 8 - 10 mm (50 - 70 mm ²)	3 x (30 x 2 mm - 30 x 3,5 mm)	Latón (contacto)	1

Cumple con EN 50164, UNE 21186, NFC 17102

Las normativas de protección contra el rayo recomiendan unir todas las tomas de tierra, tanto las correspondientes a la red general como las tierras del sistema de protección contra el rayo. De esta forma se evitan importantes problemas de acoplamientos entre las tomas de tierra.

Sin embargo, en algunas ocasiones esta conexión no puede realizarse, por ejemplo, porque causaría problemas de corrosión. En estos casos el AT-050K es el medio más adecuado para conectar las diferentes tomas de tierra.

En condiciones normales, este protector mantiene las tierras aisladas, evitando así problemas de corrosión. Cuando se produce una descarga y la tensión crece en las tomas de tierra, la vía de chispas se activa uniendo directamente las tierras y evitando así que la corriente pase entre ellas a través de los equipos e instalaciones internas.



INSTALACIÓN

Para su instalación, el protector tiene dos manguitos AT-020F. Se recomienda su instalación en una arqueta específica.